

SKODA

BIN FOR DOOR PANEL

ODPADKOVÝ KOŠ DO VÝPLNĚ DVEŘÍ
ABFALLEIMER FÜR TÜRVERKLEIDUNG

Fitting instructions | Montážní návod | Montageanleitung

Order number | Objednací číslo | Bestellnummer

5JA 061 107 9B9

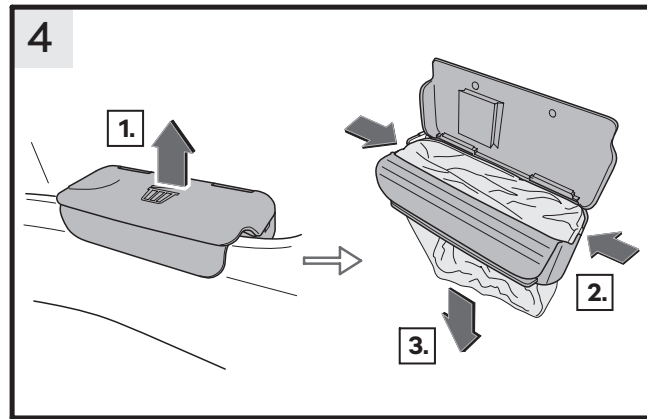
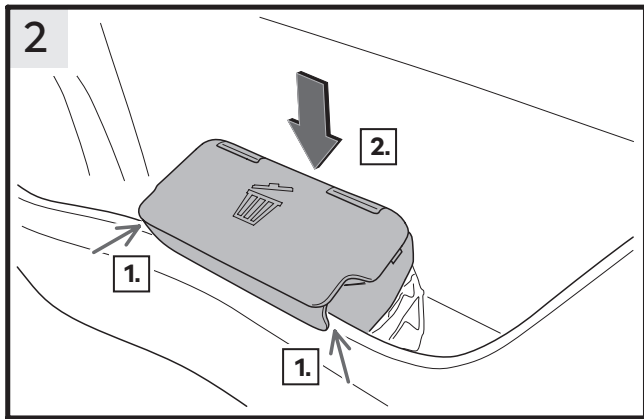
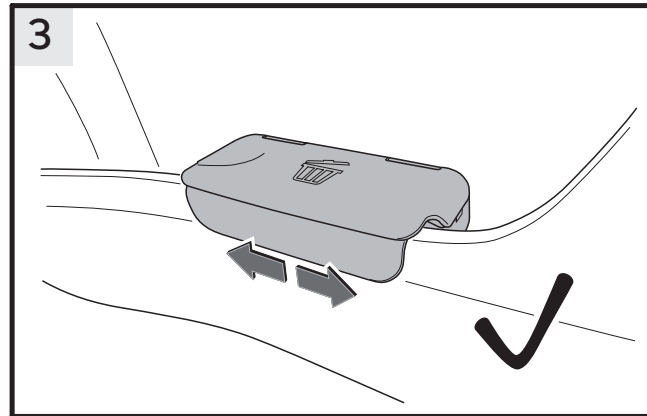
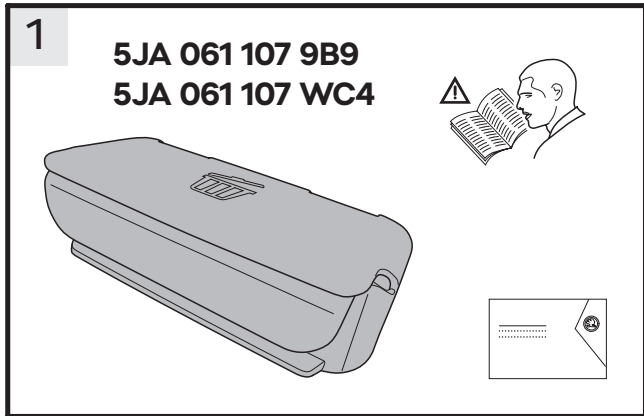
5JA 061 107 WC4

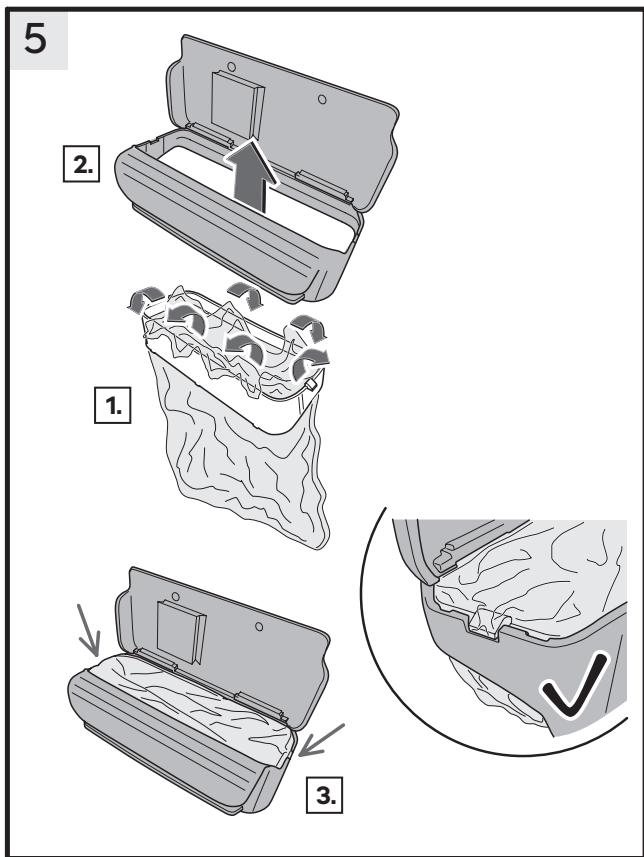
**CITIGO (NF), FABIA (NJ, PJ), RAPID (NH), SCALA (NW1), KAMIQ (NW4), OCTAVIA (5E, NX,PV),
KODIAQ (NS, PS), KAROQ (NU), ENYAQ (5A), SUPERB (3V), ELROQ (PY)**

Výrobce/Hersteller/Maker: Škoda Auto a.s.

tř. Václava Klementa 869 Mladá Boleslav II, 293 01 Mladá Boleslav, Czech Republic

infoline@skoda-auto.cz





EN Bin for door panel

The bin can be purchased in the following designs:

- Bin - colour black Order No. 5JA 061 107 9B9
- Bin - colour beige Order No. 5JA 061 107 WC4

Engaging bin in door panel - Fig. 2, 3.

Mount the front bin bracket on the glove box rim in the door. Then push the back part of the bin downwards. You can move the bin to sides, as you need.

Bin bag exchange - Fig. 4, 5.

Take out the bin upwards from the door panel. Open the bin, push the inner frame snaps away, and pull the bag down together with the inner frame. Remove the used bag and put it to mixed garbage.

Run a new bag through the opening in the frame, and pull it over the edge of it. Then place the inner frame with the bag in the bin opening so that both snaps of the inner frame audibly snap.

We recommend that bags of dimensions 20x30 cm are used.

Never use the bin as an ashtray, or a place to put glowing material in!

CZ Odpadkový koš do výplně dveří

Odpadkový koš je možné zakoupit v těchto provedeních.

- Odpadkový koš - barva černá objed. č. 5JA 061 107 9B9
- Odpadkový koš - barva béžová objed. č. 5JA 061 107 WC4

Nasazení odpadkového koše do výplně dveří - obr. 2, 3.

Přední stojinu odpadkového koše nasadte na lem odkládací kapsy ve dveřích. Zadní část koše následně dotlačte dolů. Koš můžete posouvat dle potřeby do stran.

Výměna odpadkového sáčku - obr. 4, 5.

Koš vyjměte z výplně dveří směrem nahoru. Koš otevřete, odtlačte západky vnitřního rámečku a sáček společně s vnitřním rámečkem vytáhněte směrem dolů. Odstraňte použitý sáček a dejte jej do směsného odpadu.

Do otvoru v rámečku protáhněte nový sáček a přehněte jej přes jeho okraj. Vnitřní rámeček se sáčkem pak nasadte do otvoru v koši tak, až obě západky vnitřního rámečku slyšitelně zacvaknou.

Doporučujeme používat sáčky o rozměru 20x30 cm.

Nikdy nepoužívejte koš jako popelník nebo k ukládání žhavého materiálu!

DE Abfalleimer für die Türverkleidung

Der Abfalleimer ist in folgenden Ausführungen erhältlich.

- Abfalleimer - Farbe schwarz Best.-Nr. 5JA 061 107 9B9
- Abfalleimer - Farbe beige Best.-Nr. 5JA 061 107 WC4

Einsetzen des Abfalleimers in die Türverkleidung - Abb. 2, 3.

Befestigen Sie die vordere Strebe des Abfalleimers an den Saum des Ablagefachs in der Tür. Die Rückseite des Abfalleimers drücken Sie dann nach unten an. Sie können den Abfalleimer nach Bedarf in die Seiten schieben.

Austausch des Abfalleimerbeutels - Abb. 4, 5.

Entnehmen Sie den Abfalleimer aus der Türverkleidung in der Richtung nach oben. Öffnen Sie den Abfalleimer, drücken Sie die Stifte am Innenrahmen ab und ziehen Sie den Beutel zusammen mit dem Innenrahmen in der Richtung nach unten heraus. Entfernen Sie den Beutel und werfen Sie ihn in gemischten Abfall. Ziehen Sie in die Öffnung im Rahmen einen neuen Beutel durch und falten Sie ihn über dessen Rand. Setzen Sie den Innenrahmen mit dem Müllbeutel in die Öffnung im Abfalleimer so ein, dass beide Stifte des Innenrahmens hörbar einrasten.

Wir empfehlen, Müllbeutel der Größe 20x30 cm zu benutzen.

Der Abfalleimer darf niemals als Aschenbecher oder zur Aufbewahrung von glühendem Material benutzt werden!

ES Papelera para el panel de la puerta

La papelera está disponible en los siguientes acabados.

- Papelera - color negro n.º de pedido 5JA 061 107 9B9
- Papelera - color beige n.º de pedido 5JA 061 107 WC4

Instalación de la papelera en el panel de la puerta - fig. 2, 3.

Coloque la brida delantera de la papelera en el borde del bolsillo de almacenamiento de las puertas. A continuación, presione hacia abajo la parte trasera de la papelera. Puede desplazar la papelera hacia los lados del modo que más le convenga.

Cambio de la papelera - fig. 4, 5.

Retire la papelera del panel de la puerta hacia arriba. Abra la papelera, apriete los pestillos del soporte interior y retire la bolsa, junto con el soporte interior, hacia arriba. Retire la bolsa usada y recicle el contenido correspondientemente.

Coloque una bolsa nueva en el orificio del soporte y engánchela por su contorno. Después, coloque el soporte interior con la bolsa en el orificio de la papelera, hasta que se oiga un clic claro en los pestillos del soporte.

Recomendamos utilizar bolsas con unas dimensiones de 20x30 cm.

¡Nunca utilice la bolsa como cenicero o para guardar material inflamable!

FR Panier de rebut pour la garniture de porte

Le panier de rebut est disponible en 2 couleurs:

- Panier - couleur noir numéro de commande 5JA 061 107 9B9
- Panier - couleur beige numéro de commande 5JA 061 107 WC4

Installation du panier de rebut dans la garniture de porte - Fig. 2, 3.

Mettez le corps du panier de rebut sur le bord du vide-poche dans la porte. Puis, poussez la partie arrière du panier de rebut vers le bas. Au besoin, vous pouvez déplacer le panier de rebut à gauche ou à droite.

Remplacement du sachet de rebut - Fig. 4, 5.

Sortez le panier de la garniture de porte vers le haut. Ouvrez le panier, poussez les chevilles du cadre intérieur et, conjointement avec le cadre intérieur, tirez le sachet vers le bas. Enlevez le sachet utilisé et mettez-le à la poubelle dédiée aux ordures ménagères.

Dans trou dans le cadre, faites passer un nouveau sachet et pliez-le par-dessus son bord. Puis, remettez le cadre intérieur avec sachet dans le trou dans le panier de manière que les deux chevilles du cadre intérieur produisent un claquement.

Nous recommandons d'utiliser les sachets 20x30 cm.

N'utilisez jamais le panier comme cendrier ou pour déposer des déchets chauds!

IT Cestino dei rifiuti nel pannello della porta

Il cestino dei rifiuti può essere acquistato nelle seguenti versioni:

- Cestino dei rifiuti - colore nero n. ord. 5JA 061 107 9B9
- Cestino dei rifiuti - colore beige n. ord. 5JA 061 107 WC4

Installazione del cestino dei rifiuti nel pannello della porta - fig. 2, 3.

Infilare il codolo anteriore del cestino dei rifiuti nella bordatura della tasca portaoggetti nella porta. Spingere verso il basso la parte posteriore del cestino. Il cestino si può spostare verso uno dei lati secondo le necessità.

Sostituzione del sacchetto dei rifiuti - fig. 4, 5.

Rimuovere il cestino dal pannello della porta, tirandolo verso l'alto. Aprire il cestino, spingere a scatto della cornice interna e tirare verso il basso il sacchetto insieme alla cornice interna. Rimuovere il sacchetto usato e gettarlo nel cassonetto dei rifiuti misti.

Infilare nel foro della cornice il nuovo sacchetto e piegarlo lungo il bordo. Infilare quindi la cornice interna con il sacchetto nel foro del cestino, affinché entrambe le chiusure a scatto della cornice interna si chiudano in modo udibile.

Consigliamo di utilizzare sacchetti di dimensioni pari a 20x30 cm.

Non utilizzare mai il cestino come posacenere o per appoggiare materiale incandescente!

SV Sopkorg i dörrarnas foder

Sopkorg kan köpas i följande utföranden.

- Sopkorg - svart best. nr. 5JA 061 107 9B9
- Sopkorg - beige best. nr. 5JA 061 107 WC4

Isättning av sopkorg i dörrarnas foder - bild 2, 3.

Den främre ställningen för sopkorgen monteras på fällen till dörrfickan. Korgens bakre del trycks sedan neråt. Korgen kan vid behov skjutas åt sidan.

Byt e av soppåsarna - bild 4, 5.

Korgen tas ut i riktning uppåt. Öppna korgen, tryck in spärrarna i den inre ramen och dra ut påsen tillsammans med den inre ramen nedåt. Avlägsna använda påsar och släng den i en soptunna för blandat avfall.

Dra en ny påse genom ramen och dra den över kanten. Den inre ramen med påsen i korgens öppning tills att man hör ett klickande från bägge spärrarna i den inre ramen.

Det rekommenderas att man använder påsar med måtten 20x30 cm.

Korgen skall inte användas som askkopp eller för glödande material!

NL Prullenbakje voor in het portier

Prullenbakje kan in de volgende uitvoeringen gekocht worden.

- Prullenbakje - kleur zwart bestelnummer 5JA 061 107 9B9
- Prullenbakje - kleur beige bestelnummer 5JA 061 107 WC4

Het prullenbakje in het portier plaatsen - afb. 2, 3.

Zet het voorste stapootje van het prullenbakje op de rand van het opbergvak in het portier. Druk vervolgens het achterdeel van het bakje omlaag. Het bakje kan dan naar een van de zijanten verschoven worden.

Afvalzakje vervangen - afb. 4, 5.

Neem het bakje uit het portier door het omhoog te trekken. Maak het bakje open, maak de bevestigingen van het binnenframepje los door erop te drukken en trek het afvalzakje samen met het binnenframepje omlaag. Verwijder het gebruikte zakje en deponeer het bij de huisafval.

Haal een nieuw afvalzakje door de opening in het framepje en trek het over de rand ervan. Zet dan het binnenframepje voorzien van een nieuw afvalzakje in het prullenbakje en laat de twee bevestigingen van het framepje inklinken.

Wij adviseren om zakjes groot 20x30 cm te gebruiken.

Gebruik het prullenbakje nooit als asbak of voor het deponeren van heet materiaal!

PL Kosz na śmieci do wypełnienia drzwi

Kosz na odpadki można kupić w następujących wersjach.

- Kosz na odpadki - kolor czarny nr zam. 5JA 061 107 9B9
- Kosz na odpadki - kolor beżowy nr zam. 5JA 061 107 WC4

Nasadzenie kosza na śmieci do drzwi - rys. 2, 3.

Przedni uchwyt kosza na śmieci nasadzić na krawędź kieszeni do odkładania w drzwiach. Następnie tylną część kosza wcisnąć w dół. Kosz w razie potrzeby można posuwać wzdłuż kieszeni.

Wymiana torebki na śmieci - rys. 4, 5.

Wyjąć kosz z kieszeni drzwi podnosząc w górę. Otworzyć kosz, odepchnąć zapadki wewnętrznej ramki i torebkę wspólnie z ramką wewnętrzną wyciągnąć w dół. Usunąć starą torebkę i wyrzucić do śmieci.

Do otworu w ramce przeciągnąć nową torebkę i przełożyć przez jej krawędź.

Wewnętrzna ramkę z torebką następnie nasadzić do otworu w koszu tak, aby obie zapadki ramki wewnętrznej słyszalnie zatrzasnęły się.

Zalecamy używanie torebek o wymiarach 20x30 cm.

Nigdy nie używać kosza jako popielniczki lub do układania gorącego materiału!

SK Odpadkový kôš do výplne dverí

Odpadkový kôš je možné kúpiť v týchto vyhotoveniach:

- Odpadkový kôš - farba čierna objed. č. 5JA 061 107 9B9
- Odpadkový kôš - farba béžová objed. č. 5JA 061 107 WC4

Nasadenie odpadkového koša do výplne dverí - obr. 2, 3.

Prédnu stojku odpadkového koša nasadte na lem odkladacej kapsy vo dverách.

Zadnú časť koša následne dotlačte dole. Kôš môžete posúvať podľa potreby do strán.

Výmena odpadkového vrečka - obr. 4, 5.

Kôš vyberte z výplne dverí smerom hore. Kôš otvorte, odtlačte západky vnútorného rámečka a vrečko spoločne s vnútorným rámečkom vyťahnite smerom dole.

Odstáňte použité vrečko a dajte ho do zmiešaného odpadu.

Do otvoru v rámečku pretiahnite nové vrečko a prehnite ho cez jeho okraj. Vnútorný rámeček s vrečkom potom nasadte do otvoru v koši tak, až obidve západky vnútorného rámečka počutelné zacvaknú.

Odporúčame používať vrečka s rozmerom 20x30 cm.

Nikdy nepoužívajte kôš ako popolník alebo na ukladanie žeravého materiálu!

RU Урна для дверной панели

Урну можно приобрести в следующих вариантах исполнения.

- Урна – цвет черный № заказа 5JA 061 107 9B9
- Урна – цвет бежевый № заказа 5JA 061 107 WC4

Помещение урны на дверную панель - рис. 2, 3.

Переднюю стойку урны поместить на край кармана на двери. Затем нажать на заднюю часть урны в направлении вниз. Урну при необходимости можно перемещать в стороны.

Замена урны - рис. 4, 5.

Урну вынуть из дверной панели в направлении вверх. Урну открыть, отжать защелки внутренней рамки, пакет вместе с внутренней рамкой вытащить в направлении вниз. Удалить использованный пакет и отправить его в смешанные отходы.

В отверстие в рамке протянуть новый пакет, который перегнуть его через ее край. Внутреннюю рамку с пакетом поместить в отверстие в урне таким образом, чтобы раздался щелчок обеих защелок внутренней рамки.

Рекомендуется использовать пакеты размером 20x30 см.

Никогда не использовать урну в качестве пепельницы и не класть в нее раскаленный материал!

HU Hulladéktartó rekesz az ajtózsebben

A hulladéktartó rekesz a következő kivitelekben kapható:

- Hulladéktartó rekesz - fekete megr. sz. 5JA 061 107 9B9
- Hulladéktartó rekesz - bézs megr. sz. 5JA 061 107 WC4

Hulladéktartó rekesz behelyezése az ajtózsebbe - 2., 3. ábra

A hulladéktartó rekesz első fülét helyezze rá az ajtózseb peremére. Ezután tolja le a hátsó részt. A rekeszt igény szerint mozgathatja oldalra.

Hulladékgyűjtő zacskó cseréje - 4., 5. ábra.

Felfelé vegye ki a rekeszt az ajtózsebből. Nyissa ki a rekeszt, nyomja szét a belső keret füleit, és lefelé húzza ki a zacskót a a belső kerettel együtt. Vegye le a használt zacskót, és dobja a szemétkébe.

A keretben lévő nyílásba húzza be új zacskót, és hajtsa vissza a keret peremén. Ezután helyezze a belső keretet a zacskóval a rekesz nyílásába úgy, hogy a belső keret mindkét füle hallhatóan a helyére pattanjon.

Azt ajánljuk, hogy 20x30 cm méretű zacskókat használjon.

Soha ne használja a rekeszt hamutartóként vagy izzó anyagok tárolására!

RO Coș de gunoi în panoul ușii

Coșul de gunoi se poate achiziționa în următoarele executări.

- Coș de gunoi - culoare neagră număr com. 5JA 061 107 9B9
- Coș de gunoi - culoare bej număr com. 5JA 061 107 WC4

Fixarea coșului de gunoi în panoul ușii - ilustr. 2, 3.

Puneți piciorul din față al coșului de gunoi pe marginea buzunarului din ușă. Apoi împingeți partea din spate a coșului în jos. În funcție de necesitate, puteți deplasa coșul într-o parte și în alta.

Înlocuirea pungii de gunoi - ilustr. 4, 5.

Scoateți coșul din panoul ușii în direcția în sus. Deschideți coșul, desfaceți clichetele cadrului interior și scoateți punga împreună cu cadrul interior în direcția în jos.

Scoateți punga utilizată și puneți-o la deșeurile comunale.

Prin orificiul cadrului, treceți o pungă nouă și îndoiți-o peste marginea acestuia. Apoi puneți cadrul interior cu punga din nou în orificiu astfel, ca să auziți introducerea ambelor clichete ale cadrului interior.

Recomandăm să utilizați pungi cu dimensiunea de 20x30 cm.

Nu utilizați niciodată coșul în loc de scrumieră, sau pentru depunerea materialelor încinse!



- EN** - Note. When fitting/removing the multimedia holder behind the front headrest or in the rear armrest (if present), and when using the holder, always observe all the instructions in the vehicle's Owner's Manual. On vehicles with sports seats, the multimedia holder cannot be used in the position behind the headrest.
- CZ** - Poznámka. Při montáži/ demontáži držáku multimedií za opěrku hlavy předního sedadla, popř. do zadní loketní opěrky (je-li ve výbavě vozu), i při jeho používání vždy dodržujte všechny pokyny uvedené v Návodu k obsluze vozu. U vozů se sportovními sedačkami nelze držák multimedií použít v pozici za opěrku hlavy.
- DE** - Anmerkung. Bei der Montage/ Demontage des Multimediahalters hinter der vorderen Kopfstütze bzw. in der hinteren Armlehne (falls vorhanden), sowie bei dessen Verwendung, sind alle in der Fahrzeug Betriebsanleitung aufgeführten Anweisungen stets zu beachten. Bei Fahrzeugen mit Sportsitzen kann der Multimediahalter in der Position hinter der Kopfstütze nicht verwendet werden.
- ES** - Nota. Para montar y desmontar el soporte multimedia en el dorso del reposacabezas delantero o en el reposabrazos trasero (si lo hay), así como para su utilización, deben seguirse siempre todas las indicaciones del manual de instrucciones del vehículo. En los vehículos con asientos deportivos no se puede colocar el soporte multimedia en el dorso del reposacabezas.
- FR** - Remarque. Lors du montage/démontage du support multimédia derrière l'appui-tête avant ou sur l'accoudoir arrière (si présent), ainsi que lors de son utilisation, toutes les instructions figurant dans la notice d'utilisation du véhicule doivent être respectées systématiquement. Pour les véhicules avec sièges sport, le support multimédia ne peut pas être utilisé derrière l'appui-tête.
- IT** - Nota. Durante il montaggio/smontaggio del supporto multimediale dietro il poggiatesta anteriore o nel bracciolo posteriore (se presente), così come il suo utilizzo, attenersi a tutte le istruzioni per l'uso indicate nel manuale di istruzioni della vettura. Per i veicoli con sedili sportivi, il supporto multimediale non può essere utilizzato nella posizione dietro il poggiatesta.
- SV** - Anmärkning. Följ alltid alla anvisningar i fordonets instruktionsbok när du monterar, demonterar och använder multimediahållaren baktill på framstolens nackstöd eller armstödet bak (i förekommande fall). På bilar med sportstolar går det inte att placera multimediahållaren bakom nackstödet.
- NL** - Opmerking. Bij de montage/demontage van de multimediahouder achter de voorste hoofdsteun of in de achterste armluning (indien aanwezig), alsmede bij het gebruik ervan, moeten alle in het instructieboekje van het voertuig vermelde instructies altijd in acht worden genomen. Bij voertuigen met sportstoelen kan de multimediahouder in de positie achter de hoofdsteun niet worden gebruikt.
- PL** - Wskazówka. Podczas montażu/ demontażu uchwytu multimedialnego za przednim zagłówkiem ew. w tylnym podłokietniku (jeżeli jest elementem wyposażenia), oraz jego zastosowania przestrzegać instrukcji znajdujących się instrukcji obsługi pojazdu. W przypadku pojazdów z fotelami sportowymi uchwyt multimedialny nie może być stosowany w pozycji za zagłówkiem.
- SK** - Poznámka: Pri montáži/demontáži držáka multimedií za opierku hlavy predného sedadla, popr. do zadnej laktovej opierky (ak je vo výbave vozidla), aj pri jeho používaní vždy dodržiavajte všetky pokyny uvedené v Návode na obsluhu vozidla. Pri vozidlách so športovými sedačkami nemožno držiak multimedií použiť v pozícii za opierkou hlavy.
- RU** - Примечание. Во время монтажа/демонтажа держателя мультимедийной системы за передним подголовником или в заднем подлокотнике (если имеется), а также во время его использования необходимо всегда соблюдать все указания, приведенные в руководстве по эксплуатации автомобиля. На автомобилях со спортивными сиденьями установка держателя мультимедийной системы за подголовником невозможна.
- HU** - Megjegyzés. A multimedia-tartó elülső fejtámla mögé, ill. a hátsó kartámaszba (ha van) történő be-/kicsavarozása, valamint használat során a jármű kezelési útmutatójában leírt utasításokat mindig figyelembe kell venni. Sportülékes járműveknél a multimedia-tartó a fejtámasz mögötti pozícióban nem használható.
- RO** - Notă. La montarea / demontarea suportului multimedia din spatele tetierei față, respectiv a cotierei din spate (dacă există), precum și la utilizarea sa trebuie respectate în permanență toate instrucțiunile specificate în manualul de utilizare al autovehiculului. În cazul autovehiculelor cu scaune sport, suportul multimedia nu poate fi utilizat în poziția din spatele tetierei.



5JA0611079B9



5JA061107WC4



Nr. 5JA 061 107 9B9, 5JA 061 107 WC4

www.skoda-auto.com
www.skoda-auto.cz

Tento výrobek je shodný s typem schváleným Ministerstvem dopravy České republiky
pod číslem schválení ATEST 8SD č.1426.